

IBERO

Viewbook 2025–2026



La IBERO es el
inicio de todo lo que
puedes lograr.



Contenido

- 6 Descubre, comparte y haz historia
- 9 Formar, generar, vincular
- Excelencia respaldada: acreditaciones y reconocimientos
- 10 El futuro diplomático
- 12 Varios caminos de estudio
- 20 Cursos y diplomados
- International Association of Jesuit Universities (IAJU)
- Prácticas Profesionales
- 21 Centro de Empleabilidad
- Servicio social IBERO
- Formación Internacional
- Participación en concursos
- 22 La estrategia que cambió las reglas del juego

Imagina

- 24 Vive, imagina y crea
- 28 Tejedora de voluntades
- 30 Descubre de lo que eres capaz
- 34 Espacios que inspiran el aprendizaje y la innovación
- 38 La estrategia con visión humanista
- 40 Del aula al mundo: vinculación que transforma
- 44 Universidad generativa
- 48 La exploradora del universo
- 50 Bienestar que te acompaña
- 54 Espacios y servicios pensando en ti
- 56 Con sello IBERO
- 57 Lo que ves aquí, llega lejos
- 58 La voz global



Imagina una universidad donde aprender va más allá de las aulas. Donde cuestionar no solo es bienvenido, sino imprescindible. Donde el conocimiento es un camino hacia la justicia, y cada persona es parte de una comunidad que sueña, construye y transforma.

Ser parte de la IBERO es integrarte a un espacio de libertad, pensamiento crítico y compromiso social. Aquí, no solo te formas como profesional, sino como una persona con la capacidad y el propósito de cambiar realidades.

Nuestra tradición jesuita nos impulsa a innovar con conciencia, a mirar más allá de lo evidente y a actuar con responsabilidad para hacer del mundo un lugar mejor.

No es solo educación, es una forma de entender la vida. Es comunidad, es pertenencia, es impacto, es situarte entre #LasyLosLobos.

Ven y descubre todo lo que la IBERO tiene para ti.

Descubre, comparte y haz historia

Revo | Liderazgo y Talento Estudiantil

En la IBERO, ser parte de la comunidad no significa solo asistir a clases: significa dejar huella. Por eso existe Revo, el espacio donde el liderazgo, la creatividad y la acción estudiantil toman forma.

Revo, que significa “sueño” en esperanto, impulsa a las juventudes universitarias a transformar ideas en proyectos, inquietudes en acción y sueños en realidades. Aquí nacen y se fortalecen las sociedades estudiantiles, las asociaciones **CREA*** y el programa de **Embajadores IBERO**: todas ellas plataformas para conectar, colaborar y transformar.

Desde la Coordinación de Comunidad y Vida Estudiantil (**ComVi**), se acompaña este viaje con herramientas reales: orientación, espacios de diálogo, estructura organizativa y un ambiente de confianza que permite crecer con propósito.

- En Revo:**
- Te involucras en lo que te apasiona.
 - Participas en proyectos que conectan con tu vocación.
 - Encuentras una comunidad lista para construir contigo.
 - ¿Quieres dejar tu marca? Empieza aquí. Comparte tu energía, haz historia y sé parte del cambio.



*CREA: Comunidad de Representantes de Asociaciones Estudiantiles de la Universidad Iberoamericana Ciudad de México (CDMX).





Formar, generar, vincular

Estos son los tres pilares de nuestro modelo educativo. Aquí, la **formación** es un proceso vivo para descubrir tu voz, retar tus ideas y ver el mundo con nuevos ojos. La **generación de conocimiento** es la chispa que enciende la innovación, que abre caminos, que te desafía a encontrar nuevas respuestas a problemas urgentes. Y la **vinculación** es el puente entre lo que aprendes y el mundo real, porque todo lo que construyes en la IBERO tiene un impacto más allá de la universidad.



Excelencia respaldada: acreditaciones y reconocimientos

La calidad educativa de la IBERO está respaldada por acreditaciones nacionales e internacionales que garantizan programas de alto nivel y formación integral. Contamos con dos acreditaciones institucionales que avalan nuestro compromiso con la excelencia académica, así como 47 programas acreditados, asegurando que cada área del conocimiento cumple con los más altos estándares.

Estudiar en la IBERO es formar parte de una universidad reconocida por su rigor académico, innovación y compromiso social. Aquí, cada carrera y cada posgrado están diseñados para brindarte las mejores herramientas para tu desarrollo profesional y personal.

La excelencia no es solo un objetivo, es nuestro compromiso.

El futuro diplomático

Juan Pablo Vásquez

Estudiante de Relaciones Internacionales. Representante Estudiantil.

Juan Pablo Vásquez llegó a la IBERO con una convicción clara: quería generar un cambio. A lo largo de su carrera, descubrió que las herramientas que le brinda la universidad no solo le permiten pensar en grande, sino también transformar desde lo más cercano: sus comunidades, sus vínculos, su entorno. Hoy, se prepara para ampliar su perspectiva en Bruselas, llevando consigo todo lo aprendido en clase, en la cabina de Ibero 90.9 y como representante estudiantil.

Por qué elegí la IBERO

Desde el inicio supe que quería una universidad que me diera las herramientas para transformar. En la IBERO encontré eso y más: un espacio donde el conocimiento no se queda en lo teórico, sino que se vive, se discute, se comparte. Fue ahí donde comprendí que podía generar impacto desde lo micro hasta lo macro, y que tenía el respaldo de una institución que confía en sus estudiantes.

Cómo me ha retado este camino

Las clases me abrieron la puerta a un universo de conocimiento, pero también a nuevas formas de mirar los problemas. Pienso, por ejemplo, en el tema migratorio: antes lo entendía como un conflicto social, ahora lo comprendo como una crisis estructural que debe resolverse desde múltiples frentes. Esa transformación en mi manera de pensar es, para mí, uno de los mayores retos que me ha dado la IBERO.

Dónde he aplicado lo aprendido

Gracias a las oportunidades que ofrece la universidad, hice mis prácticas profesionales en la estación Ibero 90.9, donde trasladé el análisis político y diplomático que estudio a cápsulas informativas en radio. Además, ser parte de la representación estudiantil me ha permitido tejer redes con otras universidades, no solo de la Ciudad de México, sino de otros estados. Esa conexión y trabajo colaborativo también forma parte de mi formación.

Mi siguiente paso

Pronto me iré de intercambio a Bruselas, donde haré mis prácticas en el Parlamento Europeo. Esa experiencia me permitirá conocer otras visiones legislativas y diplomáticas, y complementar mi formación desde un enfoque internacional. Al volver, mi meta es hacer el servicio social en la Comisión de Asuntos Exteriores del Senado, para seguir aprendiendo desde el contexto nacional.

Mi consejo para quienes apenas comienzan

A quienes inician este camino, les diría que se involucren: en CORSA, en las representaciones estudiantiles, en COMVI, en las CREAS. Hay proyectos que pueden parecer sueños, pero con apoyo institucional se vuelven realidad. La IBERO no solo te da las herramientas académicas, también te respalda cuando quieres actuar. Es ahí donde uno crece: dentro y fuera del aula.

“La IBERO no solo te da las herramientas académicas, también te respalda cuando quieres actuar.”



Varios caminos de estudio

La pregunta no es
qué quieres estudiar,
sino qué mundo
quieres construir.



Educación con visión global, raíces jesuitas y futuro en movimiento. Aunque es una propuesta joven, el Instituto Ibero cuenta con el respaldo de la Universidad Iberoamericana y sus más de 80 años de experiencia educativa, así como con los más de 500 años de tradición de la Compañía de Jesús. Forma parte de la Red Global Jesuita de Colegios, con presencia en más de 60 países y más de 2,300 instituciones educativas. Aquí formamos personas críticas, creativas y comprometidas con su entorno, mediante un modelo centrado en la persona y una comunidad que acompaña, inspira y transforma.

<https://secundariaibero.mx>
o escribe a:
atencion@secundariaibero.mx.



<https://www.prepaibero.mx/>
o escribir a:
atencion@prepaibero.mx.



Secundaria Ibero

Donde la curiosidad se convierte en aprendizaje. En la Secundaria IBERO se aprende explorando, preguntando, colaborando y creando. A través de un modelo activo y significativo, desarrollarás habilidades para la vida, pensamiento crítico y sensibilidad social. Nuestro enfoque es integral: formamos mente, cuerpo y corazón, preparando a cada estudiante para entender el mundo y transformarlo con conciencia y responsabilidad.



Prepa Ibero

Te preparamos para ir más allá. En la Prepa IBERO potenciarás tu creatividad, fortalecerás tu pensamiento crítico y desarrollarás herramientas para enfrentar un mundo en constante cambio. Con programas de Bachillerato Internacional, acreditación Cambridge, actividades extracurriculares, deportivas y artísticas, y una comunidad que acompaña tu crecimiento, aquí no solo te preparas para la universidad: te preparas para la vida.





Licenciaturas

Vienes a estudiar, pero más aún, vienes a transformar. Con 36 programas diseñados para desafiarte, inspirarte y conectarte con el mundo, aquí convertirás tu pasión en impacto. Docentes cercanos, proyectos innovadores y un modelo educativo que te reta a pensar y actuar con propósito.

- Actuaría
- Administración de Empresas
- Administración de La Hospitalidad
- Arquitectura
- Ciencias Políticas y Administración Pública
- Ciencias Teológicas
- Comunicación
- Contaduría y Dirección de Negocios
- Derecho
- Diseño de Ficciones y Narrativas Transmedia
- Diseño de Moda y Textiles Sostenibles
- Diseño de Productos y Experiencias
- Diseño Sensorial y Dirección Creativa
- Economía
- Filosofía
- Finanzas
- Historia
- Historia del Arte
- Ingeniería Biomédica
- Ingeniería Civil
- Ingeniería de Alimentos
- Ingeniería en Ciencia de Datos
- Ingeniería en Mecatrónica y Sistemas Ciberfísicos
- Ingeniería en Tecnología de Cómputo y Telecomunicaciones
- Ingeniería Física
- Ingeniería Industrial
- Ingeniería Mecánica y Eléctrica
- Ingeniería Química
- Literatura Latinoamericana
- Mercadotecnia
- Nutrición y Ciencia de los Alimentos
- Pedagogía
- Psicología

Programas nuevos:

- Negocios Globales /Global Business
- Relaciones Internacionales / International Relations
- Sustentabilidad
- Ingeniería en Biotecnología
- Escuela de Cine

Próximamente:

- Inteligencia Artificial

Contáctanos en:

<https://preuniversitarios.ibero.mx/>
Aquí podrás agendar una cita en línea o presencial para platicar con un(a) asesor(a).



O inicia tu proceso de admisión
escaneando el siguiente QR:





Posgrados y Especialidades

El conocimiento no tiene límites. Con 43 posgrados y especialidades diseñados para impulsar tu carrera y ampliar tu impacto, aquí encontrarás el espacio ideal para especializarte, innovar y liderar en tu campo. **Porque aprender más es abrir más posibilidades.**

Especialidades

- Especialidad en Intervención Psicosocial en Emergencias
- Especialidad en Obesidad y Comorbilidades (SNP)

Maestrías

- Maestría en Administración
- Maestría en Antropología Social (SNP)
- Maestría en Ciencias de la Ingeniería (SNP)
- Maestría en Cine
- Maestría en Creación y Desarrollo de Empresas Sociales y Solidarias
- Maestría en Derechos Humanos
- Maestría en Estudios de Arte (SNP)
- Maestría en Finanzas
- Maestría en Gestión de la Innovación Tecnológica
- Maestría en Historia (SNP)
- Maestría en Investigación y Desarrollo de la Educación (SNP)
- Maestría en Mercadotecnia y Publicidad
- Maestría en Nutriología Aplicada (SNP)
- Maestría en Políticas Públicas (SNP)
- Maestría en Psicología Clínica
- Maestría en Sociología (SNP)
- Maestría en Teología y Mundo Contemporáneo

Doctorado

- Doctorado en Antropología Social (SNP)
- Doctorado en Ciencias de la Ingeniería (SNP)
- Doctorado en Ciencias Sociales y Políticas (SNP)
- Doctorado en Comunicación (SNP)
- Doctorado en Derechos Humanos
- Doctorado en Estudios Críticos de Género (SNP)
- Doctorado en Filosofía (SNP)
- Doctorado en Historia (SNP)
- Doctorado en Historia y Teoría Crítica del Arte (SNP)
- Doctorado en Investigación Psicológica (SNP)
- Doctorado en Letras Modernas (SNP)
- Doctorado Interinstitucional en Educación (SNP)

www.posgrados.ibero.mx



Cursos y Diplomados

De cara a los nuevos retos por asumir. Con programas diseñados para fortalecer tu perfil profesional y expandir tus horizontes, en la IBERO la formación nunca se detiene. **Aprende, crece y sigues avanzando.**



www.diplomados.ibero.mx



Association of Jesuit Universities (IAJU)

Estudia en una universidad conectada con el mundo. La IBERO forma parte de la Association of Jesuit Universities (IAJU), la red global de educación superior más grande del planeta: 210 instituciones en 54 países, con más de 800,000 estudiantes y 5 millones de egresadas y egresados comprometidos con el bien común. Aquí, el conocimiento cruza fronteras y las alianzas se convierten en impacto global.



Prácticas Profesionales

La experiencia profesional comienza antes de egresar. En la IBERO, el último año es una oportunidad para aplicar lo aprendido en más de mil empresas aliadas, donde el talento de nuestras y nuestros estudiantes ya marca la diferencia.



Centro de Empleabilidad

Queremos que estudies con futuro. Nuestra bolsa de trabajo reúne más de 5,800 empresas activas, y cada semestre organizamos una Feria de Empleabilidad para que conectes con oportunidades reales.

El 76% de las y los estudiantes consiguen empleo antes de egresar. Además, te acompañamos con asesorías para entrevistas, armado de CV y todo lo que necesitas para dar el siguiente paso.



Servicio Social IBERO

Cada semestre, nuestras y nuestros estudiantes colaboran con más de 280 organizaciones e instituciones públicas, llevando su formación a contextos reales. El servicio social en la IBERO no es un trámite, es una oportunidad de incidir en las comunidades y construir un país más justo.



Formación Internacional

Explora, conecta, transforma. La IBERO te ofrece movilidad estudiantil en más de 160 universidades en 34 países de los 5 continentes. Desde intercambios hasta estancias académicas, tu experiencia internacional puede empezar aquí.



Participación en concursos

Además de participar, nuestro estudiantado destaca. 1,200 estudiantes han sido registrados en 106 concursos nacionales e internacionales y de los ya concluidos 340 personas han obtenido un lugar en el podio o una mención honorífica. Porque en la IBERO, el talento busca desafíos.



La estrategia que cambió las reglas del juego

Mariana Gutiérrez Bernárdez

Egresada de la Licenciatura de Diseño Textil. Presidenta de la LIGA MX Femenil.

Mariana Gutiérrez B. es una de las figuras clave detrás del crecimiento, visibilidad y profesionalización del fútbol femenino en México. Desde su posición como Presidenta de la LIGA MX Femenil, ha demostrado que la pasión por el deporte puede ser también una plataforma para la justicia, la inclusión y el cambio social. Con una formación que combina creatividad, pensamiento estratégico y sentido ético, Mariana ha liderado la transformación de una liga que hoy inspira a niñas, jóvenes y aficionadas en todo el país. Su trabajo ha sido reconocido como una referencia para otras ligas en América Latina.

Cómo me formó la IBERO

La carrera de Diseño Textil me enseñó procesos y métodos que he utilizado en la creación de proyectos, como el primer torneo de fútbol 7 femenino y, posteriormente, participar en la fundación de la Liga MX Femenil. Ese “gen IBERO” fue lo que me permitió cultivar y canalizar mi naturaleza rebelde para cuestionar las reglas con responsabilidad y liderazgo. La educación humanista fue esencial para mi formación, tanto personal como profesional y, en retrospectiva, hoy valoro más el enfoque integrador de mi *alma mater*, donde no solo se aprende dentro de las aulas, también en campo, a través de mucha interacción y experiencias en equipo.

La IBERO me dejó una formación que nadie me pudo haber dado y donde encontré mi verdadera identidad. Formé parte del representativo de fútbol femenino, donde pude viajar con personas maravillosas que en las buenas y en las malas estuvieron conmigo cuando no había becas deportivas. Fui parte de esto, estoy muy orgullosa de lo que me dio la IBERO, porque gracias a ello, estoy donde estoy. Hoy lo puedo platicar con mucho orgullo y gracias al representativo de fútbol femenino que tenemos en la IBERO, conocí a mis socias. Pasé de estudiar Diseño Textil, a ser parte de los negocios del fútbol en nuestro país.

Lo que me dejó la IBERO

Mi paso por la Universidad me brindó la actitud de escoger las batallas correctas, aceptando que no todos los problemas pueden resolverse de inmediato, pero que el cambio constante es fundamental para seguir avanzando. Hoy, con cada decisión que tomo desde la presidencia de la liga, llevo conmigo los valores que la IBERO sembró en mí: justicia, equidad y transformación.

Mi siguiente paso

Con una visión clara y el respaldo de un equipo apasionado, sigo trabajando para visibilizar y transformar el fútbol, unificando un ecosistema más inclusivo, equitativo y poderoso. Una mirada innovadora y la capacidad de establecer nuevos estándares están moldeando el presente y futuro de esta disciplina en México, quiero asegurar que cada paso dado sea un reflejo del potencial y la fuerza de las mujeres en el deporte.

“La IBERO me dejó una formación que nadie me pudo haber dado y donde encontré mi verdadera identidad.”



Desde exposiciones de arte y teatro hasta laboratorios creativos, talleres y nuestra querida estación de radio universitaria, la oferta cultural de la IBERO es vibrante, diversa y diseñada para expandir tus horizontes.

Vive, imagina, crea

La **Galería Andrea Pozzo S.J.** se convierte en un aula sin paredes, donde el arte dialoga con la comunidad. El Foro El Cardoner es un escenario de ideas en movimiento, donde la música, la danza y el teatro cobran vida.

Nuestros talleres y laboratorios artísticos te invitan a experimentar, a jugar con materiales, sonidos, imágenes y movimientos para darle voz a tu creatividad.

El **Centro de Exploración y Pensamiento Crítico (CEX)** es un espacio único que impulsa el diálogo, la reflexión y la creación cultural con un enfoque crítico y transformador. Aquí convergen exposiciones, ciclos de cine y talleres diseñados para ampliar la mirada y desafiar lo establecido.

Además, a través de **Ediciones IBERO**, conectamos el pensamiento con la palabra escrita, ampliando el impacto de la producción académica y literaria. Y en **Ibero 90.9**, nuestra estación de radio, las ideas, la música y la cultura encuentran un espacio alternativo para resonar con profundidad.

Aquí, la cultura no es un lujo, es una necesidad, es acción, es resistencia, es manifestación. Se transforma con cada persona que la experimenta y la reinventa. Sumérgete en el universo cultural de la IBERO y hazlo tuyo.





Tejedora de voluntades

Ana Francisca Bernal Fernández

Estudiante de Ingeniería Química. Presidenta del Congreso Internacional de Sustentabilidad.

La trayectoria de Ana Francisca está impulsada por una curiosidad incansable y una energía vital que contagia. Desde su primer día en la IBERO ha buscado aprenderlo todo, preguntarlo todo y hacerlo todo. Hoy, como presidenta del Congreso Internacional de Sustentabilidad, canaliza esa pasión para liderar, conectar y transformar. Su historia es testimonio de cómo la ingeniería puede ser tan técnica como profundamente humana.

Por qué elegí la IBERO

La IBERO ha sido clave en mi camino, no solo profesional, sino personal. Aquí encontré una comunidad con intereses afines, pero también con perspectivas diferentes. Las y los profesores han sido parte esencial: no solo enseñan, te retan, te impulsan. Dos de ellas, ingenieras químicas como yo, me marcaron profundamente. Cristina Marquina, con su elegancia, claridad y brillantez en el pizarrón, me hizo pensar: “así quiero ser de grande”. Y Andrea Silva, que además de retarme académicamente, nunca olvidó mi parte emocional. Ella ha estado ahí, reconociendo mis logros incluso cuando yo no lo hacía.

Cómo me ha retado este camino

Mi mayor desafío ha sido reencontrarme conmigo misma, reconocer que, aunque no tenga experiencia profesional aún, tengo todo lo necesario para estar al frente, liderar, tomar decisiones. Me quité el síndrome del impostor y me lancé. Entendí que, como mujer joven, entusiasta, soy completamente capaz de ocupar espacios, levantar la voz y dejar huella.

Dónde he aplicado lo aprendido

Aún no he trabajado formalmente, pero ser presidenta del Congreso Internacional de Sustentabilidad (CIS) ha sido una experiencia formativa total. Todo lo que he aprendido —en clase, en materias de reflexión, en optativas— lo he puesto en práctica para liderar, dar seguimiento, abrir puertas y sostener un proyecto con más de una década de historia. El CIS me conecta con mi pasión por la sustentabilidad, pero

también me demuestra que la Ingeniería Química no solo prepara para plantas o consultorías, sino para lo que quieras construir, con la actitud y el empuje que la IBERO te cultiva.

Mi siguiente paso

Quisiera dar 86 pasos a la vez, pero tengo dos pies. A corto plazo, que el CIS sea un éxito, que abra nuevas conexiones y posibilidades. Después, empezar a trabajar. Quiero aprender más sobre Inteligencia Artificial, profundizar en temas de sustentabilidad, sumergirme en el mundo profesional y desde ahí, empezar a aterrizar mi pasión para definir dónde quiero estar y qué quiero construir en los próximos 30 años.

Mi consejo para quienes apenas comienzan

Si estás pensando en estudiar Ingeniería Química, o alguna carrera afín, hazlo. Tómala. Te abre una cantidad infinita de caminos. Como ingeniera o ingeniero químico puedes terminar donde tú quieras: desde las finanzas hasta el diseño de modas, pero con una base sólida que te sostiene. La gente te va a buscar. Y no estás sola o solo: tienes una comunidad detrás, la de la IBERO y la de la carrera. Estamos aquí para apoyarte. Lánzate. Créetela. Y sí, habrá caídas, pero también muchísimos logros. Y los vas a alcanzar.

“No estás sola o solo: tienes una comunidad detrás, la de la IBERO y la de la carrera.”



Descubre de lo que eres capaz

Con 35,000 m² de infraestructura deportiva y una oferta que abarca desde clases recreativas hasta equipos representativos, encontrarás el espacio ideal para entrenar, divertirte y al mismo tiempo fortalecer tu disciplina y resiliencia.



Si buscas mantenerte en actividad, nuestras clases físico-recreativas incluyen disciplinas como box, yoga, crossfitness y gimnasia acrobática. Si lo tuyo es la competencia, puedes representar a la IBERO en atletismo, fútbol, taekwondo, voleibol y más. No importa tu nivel o experiencia, siempre hay un espacio para moverte, mejorar y superar tus propios límites.

Deportes IBERO es comunidad, es bienestar y es pasión. Encuentra tu ritmo, reta tus capacidades y haz del movimiento parte de tu historia.



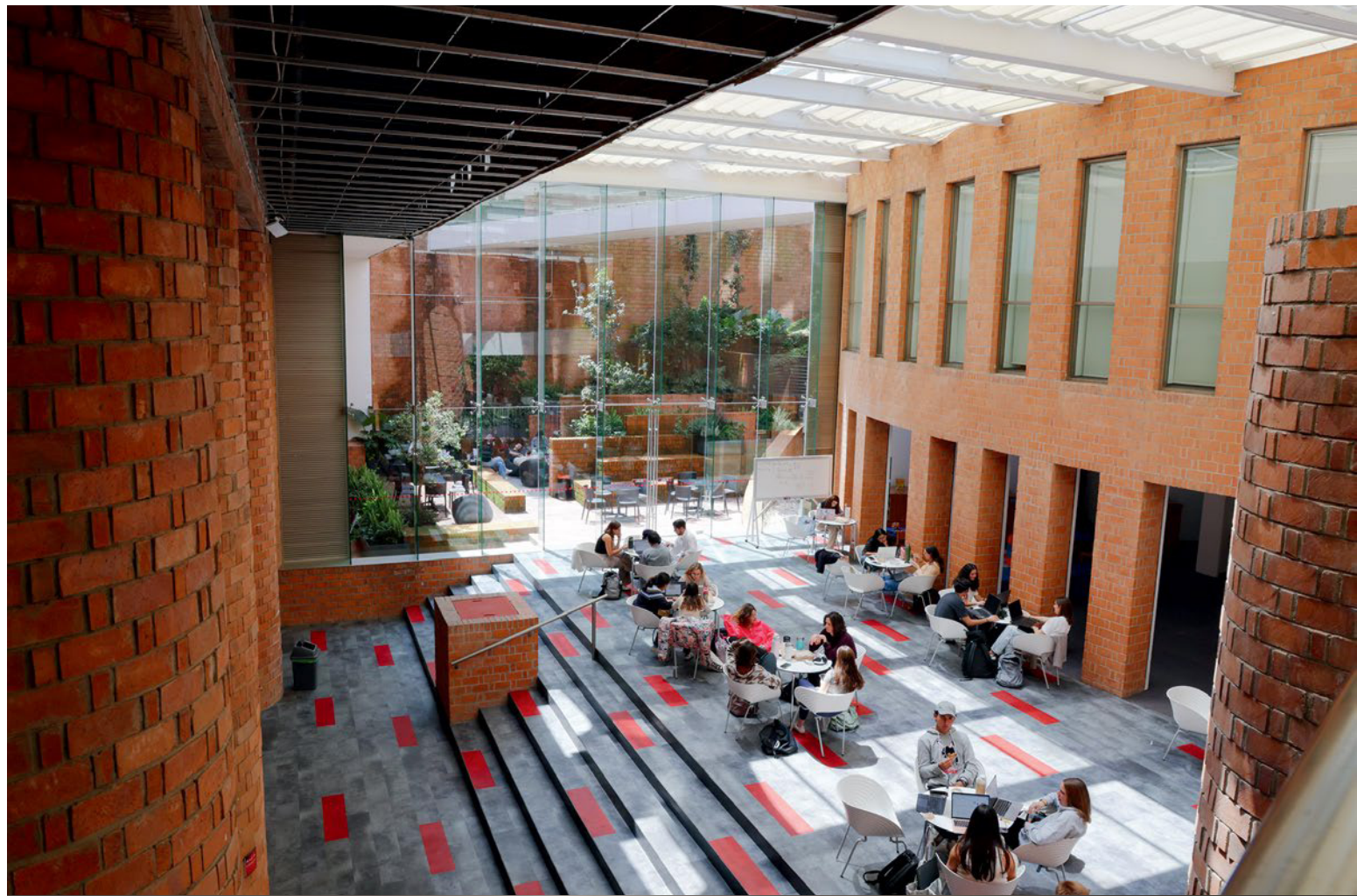
Espacios que inspiran el aprendizaje y la innovación

Nuestra infraestructura de vanguardia ofrece entornos especializados donde la teoría se convierte en práctica y las ideas toman forma. Aquí, la academia y la sociedad convergen para generar impacto.

Con **170 laboratorios y talleres** equipados con tecnología de última generación, un **foro de TV** para la producción audiovisual, una **estación de radio** para desarrollar habilidades en comunicación sonora y **206 aulas tecnificadas**, la universidad te brinda todas las herramientas para potenciar tu aprendizaje. Además, nuestros auditorios y espacios culturales fomentan la reflexión crítica y el intercambio de ideas.

La **Biblioteca Francisco Xavier Clavigero** es el corazón del conocimiento en la IBERO. Con más de 631,853 volúmenes físicos, 601,127 libros electrónicos y 71 fondos documentales, es un espacio vivo de exploración y descubrimiento, donde cada consulta abre nuevas puertas al pensamiento.





La estrategia con visión humanista

María Ariza García Migoya

Egresada. Líder. Directora General de BIVA.

María Ariza, egresada de Ingeniería Industrial en 2003, es un claro ejemplo de cómo la Universidad Iberoamericana, a lo largo de su historia, se ha distinguido por ser semillero de grandes líderes mexicanos. Desde hace seis años dirige la Bolsa Institucional de Valores (BIVA), que bajo su liderazgo ha superado los 589 mil millones de pesos en financiamiento a empresas y ha alcanzado más del 20 % de participación en operaciones del mercado.

Desde 2021, BIVA se ubica entre las cinco empresas más innovadoras de México, de acuerdo con *Great Culture to Innovate*.

Por qué elegí la IBERO

Estudiar en la Ibero me hizo entender los problemas sociales con una óptica de mucha comprensión, análisis, empatía y estrategia para saber cómo resolverlos.

Cómo me formó la IBERO

La sólida formación académica que recibí fue fundamental para que hoy ocupe puestos de liderazgo. Pero también influyó mucho la visión humanista de la institución y la sensibilidad social que se fomenta en sus estudiantes.

Encontré en la Universidad un espacio de discusión, adaptación, apertura, opinión y confrontación de posiciones. Con la espiritualidad y sensibilidad que se inculcan en este centro académico, es posible obtener un liderazgo distinto, con sensibilidad social y amor por el empresariado y por un México, con valores.

Hasta dónde me ha llevado este camino

Antes de llegar a BIVA, fui directora general de la Asociación Mexicana de Capital Privado (Amexcap), socia de Ictus Capital y asociada de NAFTA Fund. En estas posiciones me especialicé en estructuras de financiamiento para compañías con alto potencial de crecimiento.

Mi trayectoria ha sido reconocida con galardones como “The Most Innovative CEOs in Mexico”, “Exceptional Women of Excellence” y la Presea Ricardo Flores Magón. También encabezé el ranking “CEO’s Change Makers” y aparecí en los primeros lugares de “Líderes con Mejor Reputación en México 2023”, de Merco.

Qué me llevo de la IBERO

Las personas con las que coincidí. Con muchas de ellas crecí, maduré, compartí valores, visión de país y sensibilidad humana. Algunas siguen siendo amistades cercanas y hoy son protagonistas en sus respectivos campos de influencia en el México actual.

“Encontré en la Universidad un espacio de discusión, adaptación, apertura, opinión y confrontación de posiciones.”



Del aula al mundo: vinculación que transforma

Conéctate con el mundo, impulsa tu futuro

En la IBERO te conectas con el mundo real, enfrentas retos y generas impacto desde el primer día. A través de experiencias internacionales, prácticas profesionales, emprendimiento y proyectos de incidencia social, transformas tu conocimiento en acción.

Haz del mundo tu campus

Con más de 150 convenios internacionales, la IBERO te abre las puertas a intercambios, estancias académicas y colaboración con universidades de todo el mundo. Viaja, estudia, conoce nuevas culturas y desarrolla habilidades que te preparan para un futuro global.



Pongámonos a trabajar

Más de 5,000 empresas forman parte de nuestra bolsa de trabajo, con 280 vacantes mensuales y oportunidades de prácticas profesionales que te acercan a la realidad del mercado laboral. Además, el **Centro de Emprendimiento y Aceleración de Negocios (CEAN)** te acompaña en el desarrollo de ideas y proyectos innovadores con impacto social.

Aprende haciendo la diferencia

Aquí, tu formación no solo es académica, es un compromiso con la transformación social. Desde las **Clínicas Jurídicas**, donde trabajas en casos reales de justicia y derechos humanos, hasta programas de incidencia en seguridad, sustentabilidad y equidad, cada experiencia te desafía a actuar.



Un futuro que se construye en comunidad

Más de 1,800 estudiantes participan en proyectos de servicio social y liderazgo comunitario. Ya sea en el Observatorio de Conflictos Socioambientales, el Programa Universitario para la Sustentabilidad o iniciativas de derechos humanos y migración, tu formación en la IBERO te conecta con causas que realmente importan.

No solo te formas, transformas

En la IBERO, cada clase es una oportunidad, cada experiencia un reto y cada paso que das te acerca a un impacto real. Aquí, el conocimiento se vive, las oportunidades se crean y el cambio comienza contigo. ¿Te atreves a dejar huella?

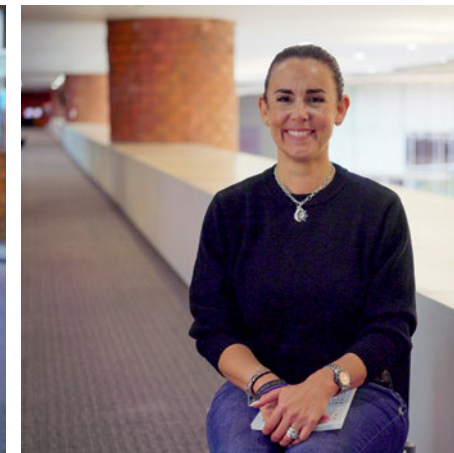


Las y los investigadores de la IBERO producen saberes que se traducen en propuestas de política pública, defensa de derechos, soluciones tecnológicas y proyectos con impacto humano. Porque en esta universidad, el conocimiento no es un fin, sino un punto de partida para cambiar el mundo.

Universidad generativa

Investigación que impacta

Contamos con **157 investigadores e investigadores** adscritos al **Sistema Nacional de Investigadores** y un claustro académico de más de **400 especialistas de tiempo completo**, la IBERO es la universidad privada líder en investigación en México. Más de **160 proyectos activos** abordan desde el desarrollo tecnológico hasta el arte, desde la economía social hasta el medio ambiente.



Centros que impulsan el cambio

Nuestra comunidad académica trabaja desde diversas disciplinas en institutos y centros de investigación que generan conocimiento con impacto real:

- **CIIES:** Modelos económicos basados en la cooperación y la justicia social.
- **EQUIDE:** Desarrollo de políticas públicas para reducir desigualdades.
- **CENTRUS:** Innovación para la sustentabilidad ambiental, social y económica.
- **INIAT:** Tecnología y ciencia aplicadas a la transformación social.
- **INIDE:** Estrategias educativas para una enseñanza más justa e incluyente.
- **CECRIGE:** Investigación en género y feminismos para una sociedad más equitativa.



Publicaciones que trascienden

A través de **Ediciones IBERO**, la universidad expande su impacto más allá del campus, asegurando que el conocimiento y la cultura lleguen a más personas. Con un fondo editorial en constante crecimiento y presencia en ferias y foros internacionales, nuestras publicaciones reflejan el pensamiento crítico y la innovación de la IBERO.

Además, la producción académica se consolida en **revistas indexadas de alto impacto**, contribuyendo a la conversación global sobre temas fundamentales para la transformación social.



Una red de personas expertas al servicio de la sociedad

academia.ibero.mx



El Directorio de Académicas y Académicos de la IBERO es más que un listado de especialistas; es una invitación a colaborar, a generar conocimiento útil y a impulsar cambios desde la investigación y la docencia.

En la IBERO, la academia no es estática. Aquí, el conocimiento es acción, las ideas se convierten en soluciones y la investigación es el primer paso hacia un mundo más justo.



La exploradora del universo

Cristina Oropeza Barrera

Egresada. Investigadora. Coordinadora Institucional de Investigación.

Cristina Oropeza Barrera egresó de la Licenciatura en Ingeniería Física por la IBERO y obtuvo un doctorado en Física de Partículas Experimental. Desde 2014 forma parte de la Universidad como docente e investigadora. Su trayectoria ha estado marcada por una pregunta fundamental: ¿cómo funciona el universo? Hoy continúa esa búsqueda desde su proyecto de investigación con el CERN* y desde la Coordinación Institucional de Investigación, donde impulsa la generación de conocimiento desde todas las áreas del saber.

Por qué elegí la IBERO

La IBERO para mí siempre ha sido una segunda casa. La carrera que estudié era muy pequeña, éramos 40 personas en toda la carrera, y eso permitía tener una relación muy cercana con los profesores, poder conocerlos a fondo e involucrarse con los proyectos desde muy jóvenes. La IBERO me abrió las puertas.

Cómo me formó la IBERO

Un profesor —Salvador Carrillo— fue para mí un mentor que me permitió salir de la universidad, tener estancias de investigación en laboratorios de gran prestigio. Eso hizo toda la diferencia. Cuando salí de la carrera ya tenía experiencia y resultados de investigación, lo que facilitó mi ingreso al posgrado y llegar hasta donde estoy.

Dónde me ha llevado este camino

Las habilidades que he desarrollado me han permitido formar parte de proyectos internacionales de gran impacto. A pesar de ser un grupo pequeño, hemos tenido un papel importante: hemos sido líderes en producción de resultados, publicaciones y coordinación de grupos de trabajo.

Qué desafíos he enfrentado

Uno de los retos más grandes ha sido balancear las responsabilidades académicas con las de gestión e investigación. Tras la muerte de un colega, tuvimos que absorber muchas responsabilidades, coordinar proyectos grandes, con financiamiento externo y resultados exigentes. Gracias al sistema de soporte de la universidad, pudimos lograrlo.

Qué sigue para mí

Quiero continuar con la investigación en el CERN*, por el valor que tiene para el avance de la ciencia. Y desde la Coordinación Institucional de Investigación, seguir fomentando la generación de conocimiento y las vocaciones científicas, no solo en posgrado, también en licenciatura. Sabemos que esas pequeñas oportunidades pueden hacer toda la diferencia.

Mi mensaje para las y los estudiantes

Hagan lo que los hace más felices, lo que los llene. Eso es lo que permite que, aunque el camino sea complicado, uno logre sus objetivos. ¿Qué haría diferente? Creérmela más, tener más confianza y seguridad en lo que pienso y en mis habilidades. Pero lo importante es aprovechar las oportunidades que se presentan.

*CERN: Organización Europea para la Investigación Nuclear.

“Hagan lo que los hace más felices, lo que los llene. Eso es lo que permite que, aunque el camino sea complicado, uno logre sus objetivos”



En la IBERO, tu bienestar es una prioridad. Sabemos que para alcanzar tu máximo potencial es fundamental cuidar tu cuerpo, tu mente y tu espíritu. Por eso, contamos con espacios y servicios diseñados para acompañarte en cada etapa de tu camino universitario.

Bienestar que te acompaña

Clínica del bienestar universitario

Sentirte bien es parte esencial de tu desarrollo. A través de un equipo de profesionales, ofrecemos acompañamiento psicológico con terapia individual, brigadas de apoyo emocional y talleres de autocuidado. Un espacio seguro para escucharte, apoyarte y brindarte herramientas para tu bienestar emocional.

Ubicación:
Edificio J, segundo piso.

Servicio médico

Ante cualquier malestar físico o necesidad de primeros auxilios, un equipo de especialistas en salud está listo para atenderte. Si es necesario, también te canalizamos al hospital más cercano para un seguimiento adecuado.



Ubicación:
Edificio B, planta baja.

Clínica de nutrición

Tu alimentación influye en tu bienestar y en tu rendimiento académico. Aquí, especialistas en nutrición te ofrecen evaluación personalizada, diseño de planes de alimentación y estudios como InBody, Calorimetría y BodPod. Todo con costos accesibles y adaptados a la comunidad universitaria.



Ubicación:
Edificio L, primer piso.



Espacios para el encuentro y la reflexión

Capilla

La capilla de la IBERO es un espacio de encuentro y espiritualidad. Se celebran misas diarias y dominicales, además de una liturgia de la palabra los viernes.



Horarios:
Lunes a jueves: 8:35 y 10:45 h
Viernes: Liturgia de la Palabra a las 10:45 h
Domingo: Misa a las 13:00 h
(excepto en periodos vacacionales).

Casa de meditación

Un oasis de paz en medio del campus. Un espacio diseñado para la calma, la introspección y la meditación, con o sin guía.



Ubicación:
Jardín de los Lobos.

Espacios y servicios pensandos en ti

En la IBERO, queremos que disfrutes al máximo tu experiencia universitaria, por eso hemos diseñado espacios y servicios que facilitan tu día a día. Desde atención académica hasta una oferta gastronómica variada, transporte y estacionamiento, aquí encuentras todo lo necesario para enfocarte en lo que realmente importa.

Central IBERO: todo lo que necesitas en un solo lugar

Ubicación: Edificio N, planta baja
Horario: lunes a viernes de 7:00 a 22:00 h
| sábados de 7:00 a 14:00 h
Atención remota: central@ibero.mx

ubicada en la planta baja del Edificio N, **Central IBERO** es el punto de atención para estudiantes, docentes, familias y comunidad egresada. Aquí puedes gestionar tu credencial, resolver dudas sobre movilidad y acompañamiento, acceder a soporte tecnológico o tramitar el uso del Iberobús y estacionamiento.

Gastronomía para todos los gustos

Disfruta de una amplia variedad de opciones gastronómicas en distintos puntos del campus. Nuestras 10 cafeterías cuentan con el **Distintivo H**, que garantiza altos estándares de higiene y calidad.

Transporte y estacionamiento

Para facilitar tu movilidad, la IBERO ofrece el servicio de **Iberobús**, con rutas estratégicas por la Ciudad de México.

Si llegas en auto, contamos con **12 estacionamientos** y 4,547 cajones, con tarifa fija por día y pago a través del monedero universitario.

En la IBERO, tienes todo lo que necesitas en un solo lugar. Estudia, disfruta y vive la universidad con comodidad.



Con sello IBERO

Con una comunidad de más de 85 mil egresadas y egresados, nuestra universidad deja huella en diversos ámbitos, impulsando el desarrollo social, cultural y económico con un impacto real en México y el mundo.

A través de la **Asociación de Egresados de la Universidad Iberoamericana (ASEUIA)**, mantenemos un vínculo cercano con quienes han formado parte de esta historia, promoviendo su participación en actividades y fortaleciendo su conexión con la universidad.

Además, la IBERO sigue tejiendo redes más allá de sus fronteras. Con **33 capítulos de Somos IBERO en el Mundo** en África, América, Asia y Europa, nuestra comunidad internacional sigue creciendo, consolidando un espíritu que trasciende generaciones y territorios.



Vive el legado ignaciano

En la IBERO, el conocimiento cobra sentido cuando se pone al servicio de las y los demás. Como universidad jesuita, nuestra misión es formar personas con conciencia crítica, sentido ético y un compromiso genuino con la transformación de su entorno.

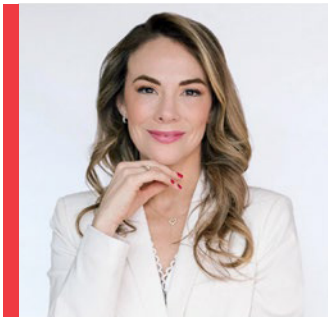
La IBERO forma parte de una comunidad internacional de universidades jesuitas, creando oportunidades de colaboración, intercambio y crecimiento sin fronteras.

En la IBERO formamos “a las mejores personas para los demás”, profesionales competentes, con valores, liderazgo y vocación de servicio, listos y listas para transformar su entorno con libertad y compromiso.

Lo que ves aquí, llega lejos

Egresadas y egresados IBERO

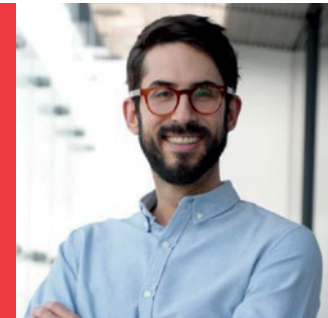
Más de 85 mil egresadas y egresados llevan la formación jesuita a empresas, organizaciones y causas que impactan el mundo. Desde Tesla, Netflix y Mercado Libre hasta la LIGA MX Femenil, nuestros egresados y egresadas son líderes con sentido social, creatividad y visión.



Terry Gutiérrez Smith
Country Manager, Tesla México
Ingeniería Química



G. Alejandro Di Bella
Head RH México & Foods Latam,
Unilever
Comunicación



Pablo Legarrea
Senior Marketing Director, Netflix
Mercadotecnia



Vivian Rodal Rubio
Chief MKT Officer, Subway México
Administración de Empresas



Mariana Gutiérrez B.
Presidenta de la liga femenil, LIGA MX
Diseño Textil



Pedro Casas Alatríste
Director General, American
Chamber of Commerce
Economía



Adriana Prieto Gaspar
Gerente Sustentabilidad,
Mercado Libre México
Relaciones Internacionales

La voz global

María Fernanda Garza

Egresada. Empresaria. Presidenta de la Cámara de Comercio Internacional.

María Fernanda Garza se convirtió en la primera mujer en presidir la Cámara de Comercio Internacional, una institución con más de cien años de existencia. Desde hace años ha trabajado por impulsar la participación de las mujeres en consejos de administración y otros espacios clave, convencida de que su presencia transforma al mundo.

Por qué elegí la IBERO

La filosofía humanista de la IBERO me ha inspirado principalmente a seguir aprendiendo y creciendo como persona. Me ha permitido tener una mentalidad de apertura hacia nuevas ideas y experiencias, lo que hoy en día es fundamental en este mundo en constante cambio.

Cómo me formó la IBERO

A través de esta perspectiva, comprendí la responsabilidad social empresarial como un compromiso genuino hacia el bienestar de todos los involucrados en el ecosistema empresarial. Esta visión también me permitió reconocer la importancia del compliance para operar dentro de un marco ético, legal y transparente.

En la IBERO adquirí valores que impulsaron mi compromiso con la responsabilidad social y con el bienestar de las personas, tanto dentro de las organizaciones como en las comunidades.

Dónde me ha llevado este camino

Soy directora general de Orestia, una empresa que exporta productos a Estados Unidos, Canadá, América Latina y Asia. He sido parte de organismos empresariales nacionales como COPARMEX, el CCE y AliaRSE, e internacionales como la OMPI, la Corte Internacional de Arbitraje, el Comité Asesor sobre Urbanización Sostenible de la ONU, el B20 y el Foro de Gobernanza de Internet de la ONU.

Lo que me dejó la IBERO.

Los valores y las habilidades que adquirí en la IBERO han sido fundamentales para enfrentar los retos en mi vida personal y profesional. Fomentó en mí una mentalidad de aprendizaje continuo y una habilidad crítica que me han permitido adaptarme a las nuevas tendencias y desafíos, buscando siempre la innovación y la mejora en mi trabajo y en mi vida personal.

Durante mi época de estudiante, una experiencia que me marcó fue cuando el cineasta Alfonso Arau se disculpó por la calidad de una copia de su película. A pesar de haber perdido el original en el incendio de la Cineteca, compartió su experiencia con entusiasmo. Su actitud resiliente me enseñó que los contratiempos son inevitables, pero la manera de enfrentarlos define el resultado.

“En la IBERO adquirí valores que impulsaron mi compromiso con la responsabilidad social y con el bienestar de las personas.”





Universidad Iberoamericana

Prol. Paseo de la Reforma 880
Lomas de Santa Fe
C.P. 01219 Ciudad de México

Tels. +52 (55) 5950-4000
+52 (55) 9177-4400
ibero.mx

Sigue a Vida Ibero en:

@vida_ibero
VidaIberoCDMX
@vida_ibero



IBERO
CIUDAD DE MÉXICO